

SHAMPOOING TRANSPARENT SANS SULFATE COSMOS ORGANIC

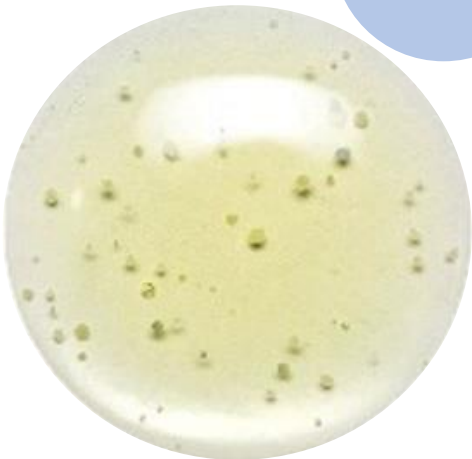
Ce shampooing contenant un actif végétal upcyclé originaire du fruit du ramboutan préserve et maintient l'équilibre du cuir chevelu au quotidien. Enrichi en eau florale de camomille adoucissante, il allie protection et extrême douceur.

PHASE	INGREDIENT	INCI	%	FONCTION	% Naturalité
A	Chamomilla Recutita Flower/Leaf/Stem Water		53,20	Eau végétale	53,20
	CAMOMILLE MATR EF STAB COSMOS(and) Potassium Sorbate (and) Sodium Benzoate (and) Citric Acid				
	CITROFOL® AI EXTRA	Triethyl Citrate	3,00	Emollient	3,00
B	SODIUM BENZOATE	Sodium Benzoate	0,50	Conservateur	0,00
	ERYLITE®	Erythritol	5,00	Conditionner	5,00
	SODIUM GLUCONATE GRANULAR	Sodium Gluconate	0,20	Chélatant	0,20
C	XG FNCSP-PC	Xanthan Gum	1,00	Agent rhéologique	1,00
	GLYCERINE 99.5 AMI RSPO MB	Glycerin	2,00	Humectant	2,00
D	PLANTAPON® ACG 50	Sodium Cocoyl Glutamate (and) Aqua (and) Propylene Glycol	15,00	Tensio-actif anionique	15,00
	DEHYTON® AB 30	Coco-Betaine (and) Water	15,00	Tensio-actif amphotérique	13,97
	PLANTASIL® MICRO	Dicaprylyl Ether (and) Decyl Glucoside (and) Glyceryl Oleate (and) Aqua (and) Citric Acid (and) Benzoic Acid	3,00	Conditionneur	3,00
E	RAMBUVITAL® BC10059	Maltodextrin (and) Nephelium Lappaceum Seed Extract	0,10	Actif capillaire	0,10
	EAU DEMINERALISEE	Aqua	2,00		2,00
F	SOLUTION D'ACIDE CITRIQUE A 50%	Aqua (and) Citric Acid	QS	Ajusteur de pH	QS

PROCESS

Homogénéiser la phase A sous forte agitation pendant 20min. Introduire la phase B puis homogénéiser 5 minutes. Réaliser le premix glycérine + xanthane de la phase C puis l'introduire dans la phase A et homogénéiser sous vive agitation pendant 15 minutes. Introduire un à un les ingrédients de la phase D. Introduire le premix de la phase E et homogénéiser 5 minutes. Enfin, ajuster le pH à 4,8 - 5,3 à l'aide de la phase F.

Remarque : Les formules sont fournies à titre purement indicatif et sont exclusivement destinées à illustrer les ingrédients que nous commercialisons dans un environnement formulé. Elles correspondent à notre connaissance à un moment donnée, dépendant notamment des données communiquées par nos fournisseurs. Nous ne donnons aucune garantie sur l'utilisation des ingrédients mentionnés ou sur l'évaluation de ceux-ci. De plus, il appartient aux utilisateurs d'apprécier les éventuels risques en terme de propriétés intellectuelle ou de respect de la réglementation en vigueur. Le pourcentage d'origine naturelle est calculé selon la norme ISO 16128-2. Notre calcul est basé sur les carbones renouvelables et ne prend pas en compte les adjuvants ni le process d'obtention de la matière première.



CARACTERISTIQUES

Aspect : Gel fluide transparent

pH : 4,8 - 5,3

Viscosité : 5 000 - 8 000 mPa.s
Brookfield, DVI, spindle 4, speed 10

