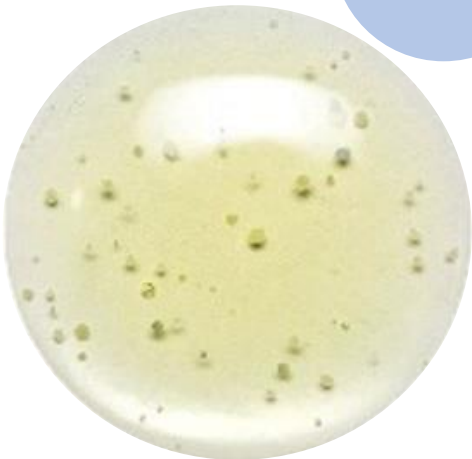


SHAMPOOING NATUREL COSMOS

Ce shampoing associe un mélange de tensioactif doux ainsi qu'un actif conditionneur 100% d'origine naturelle, pour un nettoyage respectueux de la fibre capillaire et du cuir chevelu.



CARACTERISTIQUES

Aspect : Gel transparent

pH : 4,8 - 5,3

Viscosité : 3 000 - 4 000

Brookfield,
DVI, spindle
4, speed 10
mPa.s

PHASE	INGREDIENT	INCI	%	FONCTION	% Naturalité
A	EAU DEMINERALISEE	Aqua	52,30		52,30
B	XG FNCSP-PC	Xanthan Gum	1,20	Agent rhéologique	1,20
C	TEXAPON® ALS BENZ	Ammonium Lauryl Sulfate (and) Aqua (and) Benzoic Acid	17,40	Tensio-actif anionique	17,30
	PLANTAPON® LGC SORB	Sodium Lauryl Glucose Carboxylate (and) Lauryl Glucoside (and) Aqua (and) Sodium Citrate (and) Sorbic Acid	12,40	Mélange de tensio-actif	12,33
	DEHYTON® K COS	Cocamidopropyl Betaine (and) Aqua	3,70	Tensio-actif amphotérique	3,32
	PLANTASIL® MICRO	Dicaprylyl Ether (and) Decyl Glucoside (and) Glyceryl Oleate (and) Aqua (and) Citric Acid (and) Benzoic Acid	7,20	Conditionneur	7,20
D	PLANTACARE® 2000 UP	Decyl Glucoside (and) Aqua	2,00	Tensio-actif non-ionique / Solubilisant	2,00
	PARFUM COSMOS AMANDE DOUCE (Robertet)	Parfum	0,30	Parfum	0,30
E	EAU DEMINERALISEE	Aqua	3,00		3,00
	SODIUM BENZOATE	Sodium Benzoate	0,50	Conservateur	
F	SOLUTION D'ACIDE CITRIQUE A 50%	Aqua (and) Citric Acid	QS	Ajusteur de pH	0,00

PROCESS

Introduire la phase B puis homogénéiser 20 minutes sous vive agitation. Introduire un à un les ingrédients de la phase B et homogénéiser. Introduire le premix de la phase D puis le premix de la phase E et homogénéiser. Ajuster à pH 4,8 - 5,3 avec la phase F.

Remarque : Les formules sont fournies à titre purement indicatif et sont exclusivement destinées à illustrer les ingrédients que nous commercialisons dans un environnement formulé. Elles correspondent à notre connaissance à un moment donnée, dépendant notamment des données communiquées par nos fournisseurs. Nous ne donnons aucune garantie sur l'utilisation des ingrédients mentionnés ou sur l'évaluation de ceux-ci. De plus, il appartient aux utilisateurs d'apprécier les éventuels risques en terme de propriétés intellectuelle ou de respect de la réglementation en vigueur. Le pourcentage d'origine naturelle est calculé selon la norme ISO 16128-2. Notre calcul est basé sur les carbones renouvelables et ne prend pas en compte les adjuvants ni le process d'obtention de la matière première.

